

ПРС, 19.09



**КОМИТЕТ ИМУЩЕСТВЕННЫХ ОТНОШЕНИЙ
АДМИНИСТРАЦИИ ПЕРМСКОГО МУНИЦИПАЛЬНОГО ОКРУГА**

РЕШЕНИЕ
о размещении объектов № 2470

Пермский край
Пермский округ

29.08.2024

Комитет имущественных отношений администрации Пермского муниципального округа разрешает Публичному акционерному обществу «Россети Урал» (ИНН 6671163413, ОГРН 1056604000970, почтовый адрес: 620026, г. Екатеринбург, ул. Мамина Сибиряка, д. 140)

размещение объекта: «строительство участка ВЛ 0,4 кВ от ближайшей опоры ВЛ 0,4 кВ от ТП-6440, установка оборудования учета э/э на опоре ВЛ 0,4 кВ для электроснабжения малоэтажной жилой застройки по адресу: Пермский край, Пермский район, с. Фролы, ул. 5-я Ферма, 3 (кад. номер 59:32:2250001:1)»

на землях государственная собственность на которые не разграничена

на срок бессрочно.

Местоположение: Пермский край, Пермский муниципальный округ, с. Фролы.

Приложение: схема предполагаемых к использованию земель или земельных участков.

Особые условия использования:

1) При установке опор электросетевого хозяйства учесть параметры ширины проезда улично-дорожной сети, во избежание сужения полосы отвода дороги. Установить опоры на расстоянии не более 2 метров от границ земельного участка.

2) При условии получения разрешения на производство земляных работ.

Заместитель председателя комитета



М.В. Королева

(подпись, печать)

СХЕМА

ПРЕПОЛАГАЕМЫХ К ИСПОЛЬЗОВАНИЮ ЗЕМЕЛЬ ИЛИ ЧАСТИ ЗЕМЕЛЬНОГО УЧАСТКА

Объект: Строительство участка ВЛ 0,4 кВ от ближайшей опоры ВЛ 0,4 кВ от ТП-6440, установка оборудования учета э/э на опоре ВЛ 0,4 кВ для электрообеспечения малоэтажной жилой застройки по адресу: Пермский край, Пермский район, Фроловское с/п.с. Фролы, ул. 5-я Ферма, 3 (кад. номер зем. участка 59.32.2250001-1)

Местоположение: Российская Федерация, Пермский край, Пермский муниципальный округ, с. Фролы

Площадь земель или части земельного участка: 90 кв. м.

Категория земель: земли населенных пунктов

Вид разрешенного использования (при наличии): -

Заявитель

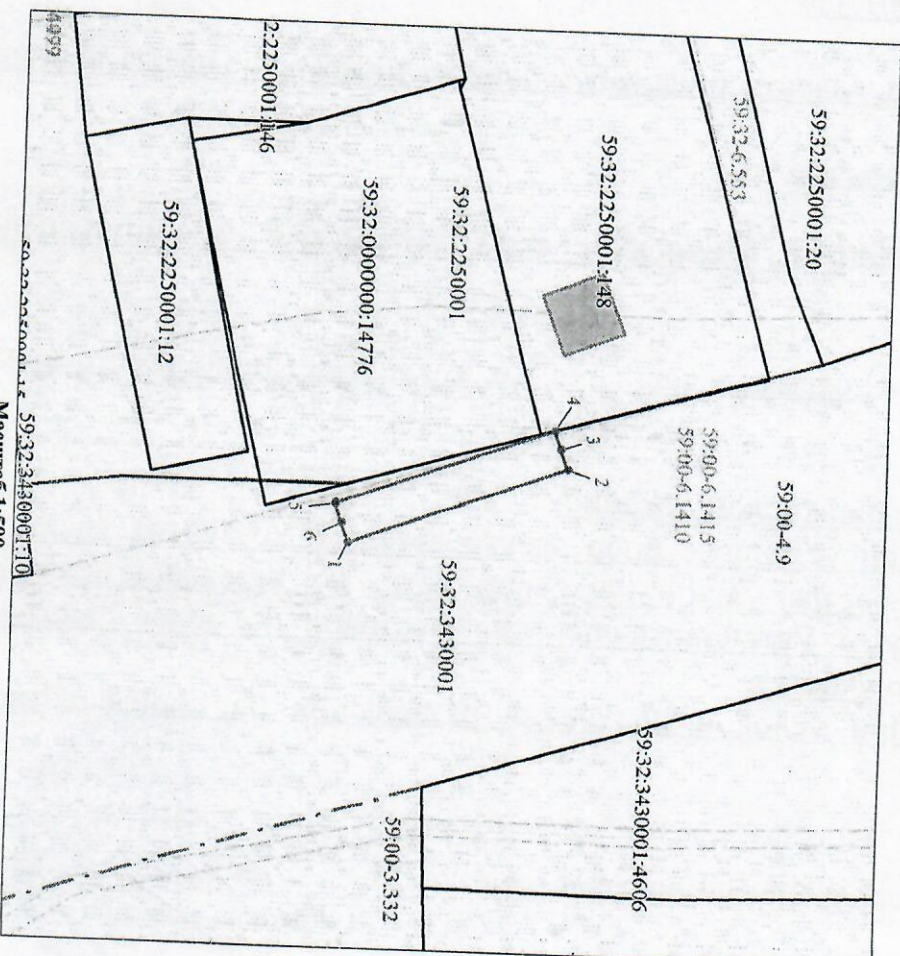


А.М. Казанцева

Индивидуальный предприниматель
№19-04-201 от 01.01.2019

Обозначение характерных точек	Координаты, м	
	X	Y
1	509736,53	2233670,74
2	509757,64	2233662,97
3	509756,95	2233661,09
4	509756,26	2233659,22
5	509735,15	2233666,99
6	509735,84	2233668,87
1	509736,53	2233670,74

Система координат: ИСК-59 (ЗОНА2)







Описание границ смежных землепользователей:
От 1 до 6 – земли свободные от прав третьих лиц

Условные обозначения:

-  Граница испрашиваемого земельного участка (части земельного участка)
-  Граница существующих земельных участков, учтенных в ЕПРН
-  Граница охранной зоны
-  Граница существующих объектов капитального строительства, учтенных в ЕПРН

59.32.3430001:10
Масштаб 1:500

-  Границы кадастрового квартала
-  Номер кадастрового квартала
-  Найденный кадастровый номер земельного участка
-  Обозначение муниципального образования, населенного пункта

59.15.1030101
59.15.1030101:4
59.15.4.25